

立志財団 事業概要

一般財団法人 立志財団

2023年 上期

目次

- 経営理念
- 超長期構想
- 組織図
- 報酬体系
- 決算報告

2017年9月21日設立



一般財団法人
立志財団

理念：

立志教育で人々を幸せに

役割

志でつながり
新しい価値を創造する
コミュニティ

コア・バリュー（中心的な価値観）

- 真志命の実現
- そのままの自分
- 愛と感謝
- 第二の実家
- 知行合一
- 100年続く

行動指針

- 【会員】
 - ・そのままの自分で本来の力を発揮する
 - ・学んだ知識を行動に変え、真志命を実現する
- 【仲間】 第二の実家として愛と感謝を持って
お互いを応援し合う
- 【社会】 大人も子どもも真志命を実現できる社会を創る
- 【商品サービス】 一人一人が強みを持ち寄って
圧倒的な感動価値を生み出す
- 【利益】 事業の継続発展と関わるすべての人のために
幸せな利益を生み出していく

超長期構想
100年後の未来

世界中の一人一人が
志を実現できる社会を創る

スローガン

立志一万

対象の方

教育者・指導者

- 経営者・管理職・コーチ・コンサルタントの方
- 立志教育を指導していきたい方

起業家・経営者

- 新規事業や事業の再構築を考えている経営者・経営幹部・起業予定の方

学生・会社員

- 社内でのキャリアアップや転職を考えている会社員の方

坂本立志塾のコース

立志教育コース

- 経営者・管理職・コーチ・コンサルタントの方
- 立志教育を指導していきたい方

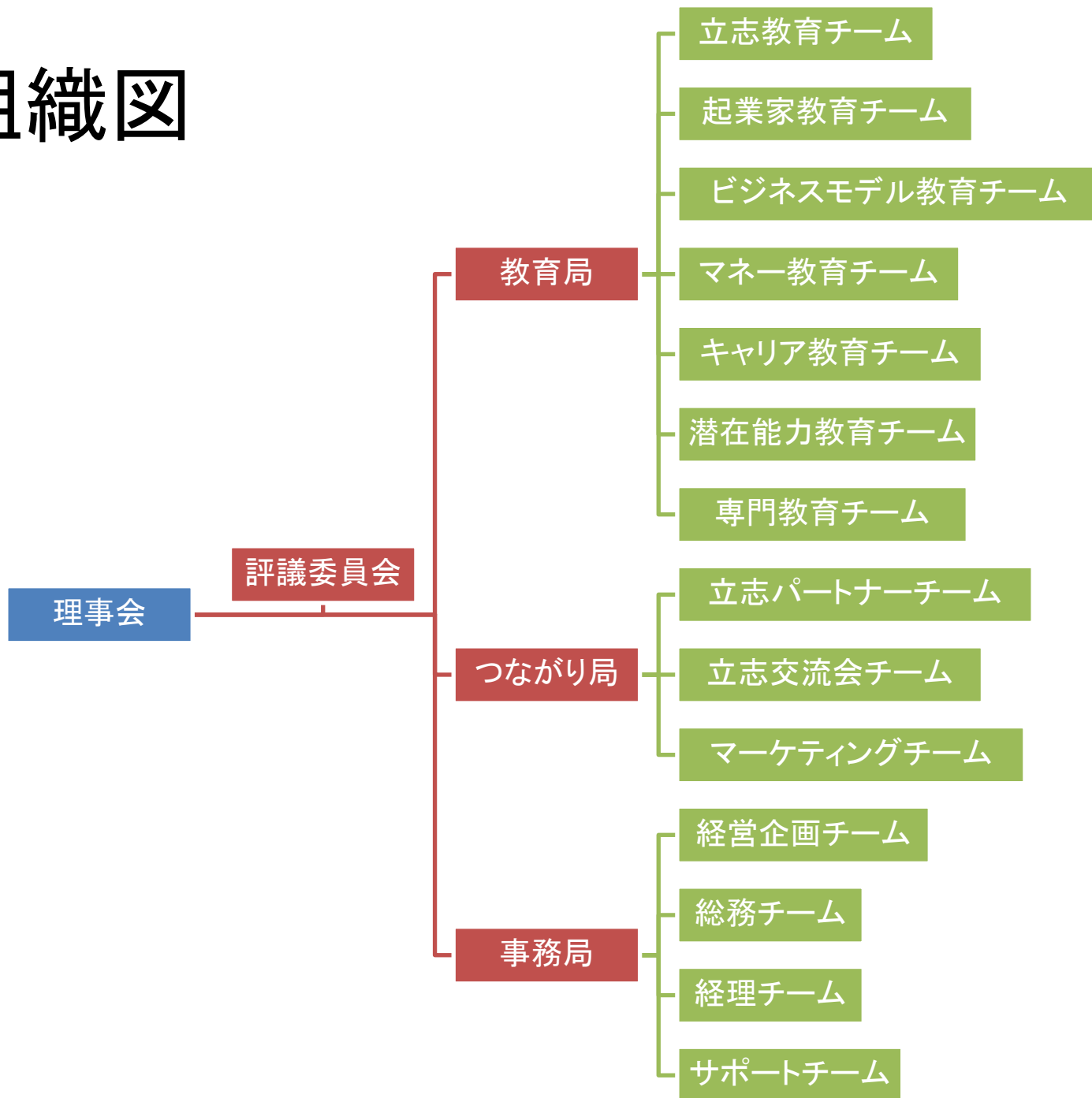
経営コース

- 新規事業や事業の再構築を考えている経営者・経営幹部・起業予定の方

キャリアコース

- 社内でのキャリアアップや転職を考えている会社員の方

立志財団 組織図



組織図

教育局

- 立志教育を行う部署

つながり局

- 志でつながる人を増やす部署

事務局

- 経営企画・経理・総務を行う部署

立志財団 教育局 組織図

立志教育チーム

• 真志命発見セッション運営・講師育成

起業家教育チーム

• 坂本立志塾運営・立志コンサルティング運営

ビジネスモデル教育チーム

• ビジネスモデルブートキャンプ運営

マネー教育チーム

• マネープランナーゲーム会運営・講師育成

キャリア教育チーム

• キャリア構築セミナー・強み発見セッション運営

潜在能力教育チーム

• 瞑想クラブ・潜在能力セッション・空海講座運営

専門教育チーム

• 孫子・プレゼン・営業力・BtoBなど専門講座運営

立志財団 つながり局 組織図

立志パートナー チーム

- 立志パートナー制度の運営
- 立志パートナーの育成

立志交流会 チーム

- 立志交流会の運営
- 立志交流会の主催者の育成

マーケティング チーム

- 立志大学校・立志財団のサイト運営
- メルマガ・LINE・SNSでの発信
- IT・WEB研究会の運営

立志財団 事務局 組織図

経営企画チーム

- リーダー会議・経営会議運営
- 会報誌

総務チーム

- サイト管理・システム管理

経理チーム

- 経理・会計業務

サポートチーム

- 会員サポート業務（基礎講座・オリエンなど）
- 会員向けイベントの開催（1on1大会、ランチ会）

教える人	事業部 教育局	責任者 坂本憲彦	部署 立志教育チーム	役職 ディレクター	リーダー 長井慎	メンバー 真岡そら 山田俊明	役割 真志命発見セッション 真志命発見セッション講師育成
			起業家教育チーム	ディレクター	坂本憲彦	長井慎 石川智忠 坂本裕子 篠原千賀子 本田優子 新井隆 小林一将 山田俊明 森川応樹 岩崎聡史	坂本立志塾 立志実践会 はじめての起業セミナー 組織作りセミナー 立志コンサルティング運営
			ビジネスモデル教育チーム	ディレクター	森川応樹	長井慎	ビジネスモデルブートキャンプ
			マネー教育チーム	ディレクター	坂本憲彦	細田香央里 長井慎 小林一将	マネープランナーゲーム会 マネープランナー育成 はじめての財務セミナー
			潜在能力教育チーム	ディレクター マネージャー	坂本憲彦 坂本裕子	柏谷悦子 小野美音子	起業家瞑想クラブ 潜在能力活性化セッション 空海の経営セミナー 高野山ツアー
			キャリア教育チーム	ディレクター	岩崎聡史	篠原千賀子	キャリア構築セミナー 強み発見セッション
			専門教育チーム		横山成人 秋本真紀子 石川智忠 山田俊明	南條梨紗	孫子の経営 プレゼンセッション 営業力向上セッション BtoB戦略セッション
つながる人	つながり局	坂本憲彦	立志パートナーチーム	ディレクター	石川智忠		パートナー育成
			立志交流会チーム	ディレクター	坂本憲彦	新城裕史 飯田優子 田中歩 村松裕基 秋本真紀子 坂本裕子	立志交流会
			マーケティングチーム	ディレクター マネージャー	齋藤一真 本田優子	篠原千賀子 渡邊可奈子 木村元康	立志大学校サイト 立志財団サイト メルマガ LINE公式 IT・WEB研究会 立志オフィス日本橋サイト
運営する人	事務局	坂本憲彦	経営企画チーム	ディレクター	篠原千賀子		会報誌 リーダー会議、経営合宿、百年大計運営
			総務チーム	ディレクター	本田優子	BizMow	サイト修正、システム管理
			経理チーム	ディレクター	杉浦奈穂	坂本裕子	
			サポートチーム	ディレクター マネージャー	石川智忠 坂本裕子	長井慎 篠原千賀子	1on1大会 会報誌 自己PR実践会 女性ランチ会

報酬体系

- パートナー報酬
- 講師報酬
- 業務報酬
- ライター報酬

パートナー報酬

階層	講座名	参加費		会場限定価 パートナー報酬(参加したのみ)		
		一般	会員	一般	会員	会員 (自分が紹介した会 員のみ)
フロントのフロント	立志交流会	¥3,000	¥0	¥1,000	¥0	
	起業家瞑想クラブ	¥3,000	¥1,000	¥1,000	¥0	
	マネープランナーゲーム会	¥3,500	¥0	¥1,000	¥0	
	空海の経営セミナー	¥3,000	¥0	¥1,000	¥0	
フロントエンド	はじめての起業セミナー	¥3,000	¥0	¥1,000	¥0	
	組織作りセミナー	¥3,000	¥0	¥1,000	¥0	
	(キャリア構築セミナー)	¥3,000	¥0	¥1,000	¥0	
ミドルエンド	坂本立志塾1dayセミナー	¥11,000	¥5,000	¥3,000	¥1,000	
	真志命発見セッション	¥88,000	¥44,000	¥10,000	¥5,000	
	強み発見セッション	¥110,000	¥55,000	¥10,000	¥5,000	
バックエンド	坂本立志塾 キャリアコース	¥800,000	¥400,000	¥350,000	¥60,000	¥60,000
	坂本立志塾 経営コース	¥1,000,000	¥500,000	¥450,000	¥80,000	¥80,000
	坂本立志塾 立志教育コース	¥1,200,000	¥700,000	¥650,000	¥100,000	¥100,000
会員制度	正会員		月会費 ¥11,000		月報酬 ¥4,000	
	学生会員・家族会員・社員会員		¥5,500		¥2,000	

講師報酬

各専門講座の講師料について

	講座価格
講師料	50%
講師紹介料(自身の講座)	30%
立志コンサルティング	
1回60分	¥3,000
ビジネス基礎講座	
1講座	¥3,000

業務報酬

業務委託契約		
基本	各自設定	各自の業務内容に合わせて調整
アルバイト契約		
基本	時給 1,100円～	能力・経験に合わせて昇給

ライター報酬

業務内容		報酬
動画記事作成	書き起こし+整文+見出し付け	100円/分 * 動画の長さ
立志プレゼン記事作成	概要作成+整文+見出し付け+タイトル付け	1000円/本
整文+見出し付け		65円/分 * 動画の長さ
記事アップ		500円/記事
SEO記事作成	目次作成+インタビュー(または自身で調べて書く)+記事アップ	5,000円
会報誌インタビュー		5,000円

決算報告

第5期

令和3年9月1日から
令和4年8月31日まで

決算報告書

第 5 期

自 令和3年9月1日
至 令和4年8月31日

一般財団法人立志財団

貸借対照表

令和4年8月31日 現在

一般財団法人立志財団

(単位:円)

資 産 の 部		負 債 の 部	
科 目	金 額	科 目	金 額
【流動資産】	4,044,753	【流動負債】	
普通預金	1,109,712	未払金	1,156,486
未収入金	2,935,041	未払法人税等	29,100
		預り金	2,399
【固定資産】	316,408		
[有形固定資産]	148,768	負債の部合計	1,187,985
工具器具備品	148,768		
[その他固定資産]	167,640	正味財産の部	
敷金	167,640	【一般正味財産】	3,173,176
		正味財産合計	3,173,176
資産の部合計	4,361,161	負債及び正味財産合計	4,361,161

正味財産増減計算書

自 令和3年9月1日
至 令和4年8月31日

一般財団法人立志財団

(単位:円)

科 目	金 額	
経常増減の部		
【経常収益】		
受取会費	12,980,020	
立志塾事業収益	6,940,000	
セミナー事業収益	1,452,294	
協賛金	180,000	
その他の収益	9,800	
経常収支計		21,562,114
【経常費用】		
経常費用計		21,636,788
当期経常増減額		-74,674
経常外増減の部		
【経常外収益】		
受取利息	15	
雑収入	1,001,980	
経常外収支計		1,001,995
当期経常外増減額		1,001,995
税引前当期正味財産増減額		927,321
法人税、住民税及び事業税		69,934
当期正味財産増減額		857,387
正味財産期首残高		2,315,789
正味財産期末残高		3,173,176

事業費及び管理費内訳書

自 令和3年9月1日
至 令和4年8月31日

一般財団法人立志財団

(単位:円)

科 目	金 額
役員報酬	240,000
福利厚生費	7,980
講師料	260,000
外注費	10,588,831
販売促進費	2,105,960
荷造運賃	77,942
広告宣伝費	557,974
交際費	385,197
会議費	533,505
旅費交通費	986,316
通信費	276,050
事務用品費	506,575
水道光熱費	2,801
新聞図書費	23,685
支払手数料	882,944
諸会費	671,517
地代家賃	2,404,093
保険料	39,490
租税公課	1,200
研究開発費	663,915
減価償却費	93,179
セミナー運営費	96,263
システム利用料	117,356
会員サービス費	114,015
経常費用計	21,636,788