



一般財団法人  
**立志財団**

**2023年度下期**

**百年大計発表会**

# はじめに

- 立志財団百年大計発表会は、半期に一度、開催される立志財団の全体方針の発表会です。
- 毎年、1月と7月の第一土曜日に開催されます。
- この半年の立志財団の活動内容を発表します。
- ぜひ、あなたの百年大計の実現にご活用ください
- また、会員同士の横のつながりも広げていってください。

# 自己紹介

お名前

お住まい

お仕事

あなたの志



# 立志財団の理念

- 2017年7月18日に制定
- 当時の創立メンバーにより定める
- 立志財団の一番大切なもの
- 2023年1月7日 「起業家教育で人々を幸せに」から「立志教育で人々を幸せに」へ改定



# 立志財団「志」

【志】 世界中の一人一人が志を実現できる社会を創る

【経営理念】 立志教育で人々を幸せに

【役割】 志でつながり  
新しい価値を創造するコミュニティ

## 【コアバリュー】

1. 真志命の実現
2. そのままの自分
3. 愛と感謝
4. 第二の実家
5. 知行合一
6. 100年続く

# 行動指針

【会員】 そのままの自分で本来の力を発揮する。

学んだ知識を行動に変え、真志命を実現する。

【仲間】 第二の実家として愛と感謝を持って、お互いを応援し合う。

【社会】 大人も子どもも真志命を実現できる社会を創る。

【商品サービス】

一人一人が強みを持ち寄って圧倒的な感動価値を生み出す。

【利益】 事業の継続発展と関わるすべての人のために  
幸せな利益を生み出していく。



# 理念の読み合わせ

- 立志財団の理念を、みんなで共有します。
- 理念はみなさんが自由に立志財団を活用してもらうためのルールです。
- 理念に基づいて立志財団をフル活用してください。
- まずは読み合わせをします
- 理念について、感じたこと、思ったこと、最近あった出来事をシェアしてください（5分）



# 本日のスケジュール

- 理事長 講話
- 各コンサルタント・事務局長 発表
- 会員発表
- 写真撮影

The background features a dark blue gradient with faint, light blue circular patterns and numbers. The numbers are arranged in a circular sequence, starting from 140 and increasing by 10 up to 260. The circular patterns consist of concentric circles and dashed lines, some with arrows indicating a clockwise direction.

# 立志教育で 次世代のリーダーを育成する

2023年下期 百年大計発表会

一般財団法人 立志財団

理事長 坂本憲彦



# 本日のトピック

- 理念の読み合わせ
- 立志財団の基本的な考え
- 立志財団の2つの特徴
- 志の人脈について
- 経営の知識について
- 真志命曼荼羅の完成
- 基礎講座のリニューアル
- 専門講座について
- 立志財団に関わる人の役割(会員、コンサルタント、事務局長)



2017年9月21日設立



一般財団法人  
**立志財団**

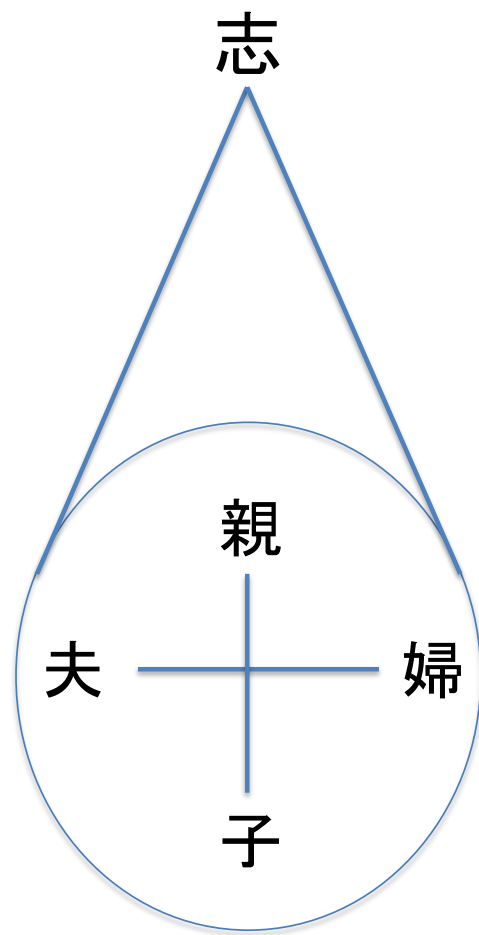
理念：

立志教育で人々を幸せに

# 立志財団の基本の考え



# 縦横十字の法則





縦のつながり

親・祖先から受け取っているものを活かしていく

横のつながり

志ある仲間の人脈を広げる

# 経営とは？

経

- 縦糸のこと
- なに受け継いでいるのか
- 何のために存在しているのか？
- 不易(変えてはいけないもの)

営

- 横糸のこと
- 事業を営むこと
- 横の広がり
- 流行(時代に合わせて変化させていくもの)

# 立志財団の2つの特徴

## 志の人脈

- 志でつながることで信頼できる人脈が広がり、ビジネスが発展する

## 経営の知識

- 経営者に必要な理念、事業計画、営業、財務、組織作りなどの経営の知識とノウハウが身につく



# 志の人脈

The background features a gradient from dark purple to deep blue, overlaid with a field of small white stars. On the right side, there are several technical diagrams: a large circular gauge with numerical markings from 80 to 210, a smaller circular gauge with markings from 100 to 150, and various dashed lines and arrows indicating flow or direction.



# 新たな人脈が志でつながる 立志ビジネスマッチング 交流会



# 対面の交流会も再開しました





# 志の人脈を広げるイベント

- 1on1大会
- ランチ会・飲み会



# 立志財団の2つの特徴

## 志の人脈

- 志でつながることで信頼できる人脈が広がり、ビジネスが発展する

## 経営の知識

- 経営者に必要な理念、事業計画、営業、財務、組織作りなどの経営の知識とノウハウが身につく



The background is a dark blue gradient with a starry field. On the right side, there are several technical diagrams, including a large circular gauge with numerical markings from 80 to 210 and a smaller circular diagram below it. On the left side, there are also some faint circular diagrams. The overall aesthetic is technical and futuristic.

経営の知識

真志命曼荼羅の完成



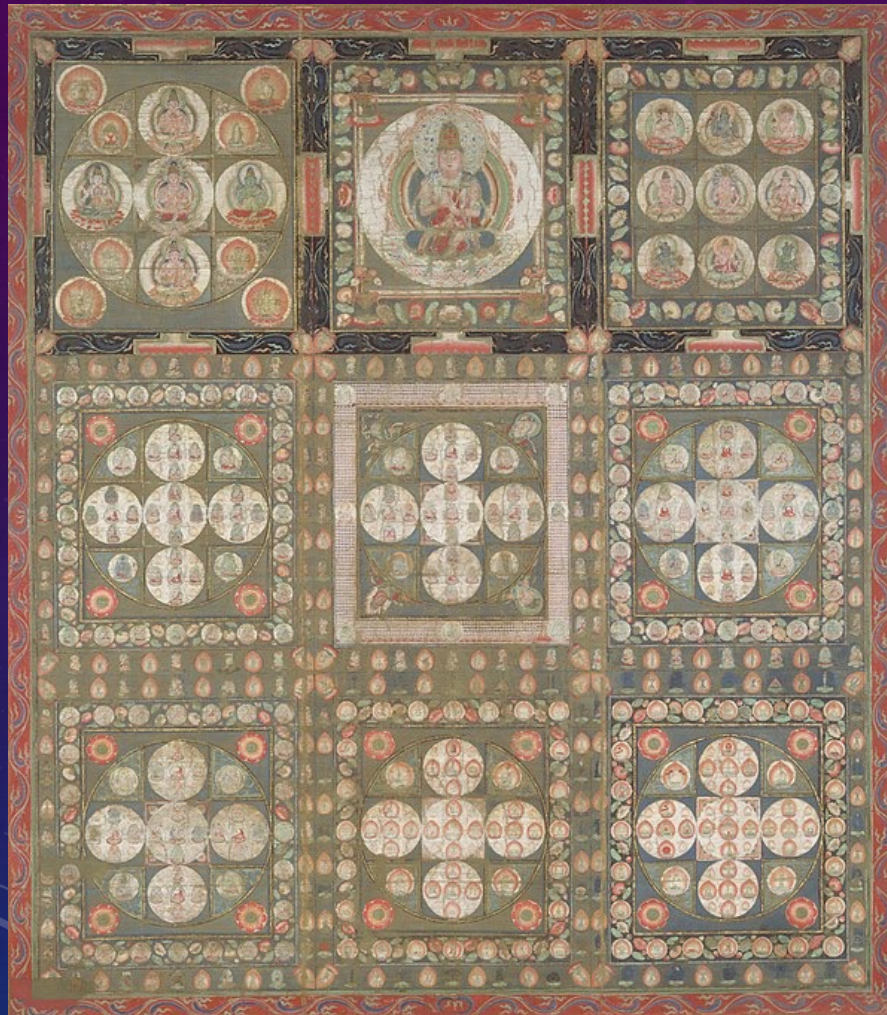


# 空海の経営 高野山合宿

密教の宇宙観と  
空海の1250年続く  
経営の秘訣を学ぶ



# 密教のお話 金剛界曼荼羅と胎蔵曼荼羅



この写真の作成者 不明な作成者は [CC BY-SA](https://creativecommons.org/licenses/by-sa/4.0/) のライセンスを許諾されています



この写真の作成者 不明な作成者は [CC BY-SA-NC](https://creativecommons.org/licenses/by-sa-nc/4.0/) のライセンスを許諾されています



金剛界=ダイヤモンド

揺らぐことのない  
悟りの世界

胎蔵=母の胎内

新たなものが  
生まれ育つ世界



# 真志命曼荼羅

## 真志命の探求

## 真志命の実現

1. 根源

2. ビッグバン

3. 銀河団

4. 銀河系

5. 太陽系

6. 地球

7. 日本

8. 祖先

9. 親

10. 自分=真志命

1. 真志命

2. 経営理念

3. コアバリュー

4. 行動指針

5. 超長期構想

6. ビジネスモデル

7. 経営数値目標

8. 経営方針

9. 年間スケジュール

10. 実行計画

11. 社長の想い

# 立志教育基礎講座

- 立志教育の基礎について学んでいく講座
- 立志財団の会員向けに立志教育を伝える  
(一部一般向けも含む)
- 次世代のリーダーの育成を目的とする

# 立志教育とは？

- 志を立てる教育
- 志とは、人生をかけて成し遂げたいこと
- 立志とは、人生をかけて、何を成していくのかを定めること
- 戦後の日本の教育で失われた立志教育を行うことで、人々の自己肯定感を取り戻していく
- 一人一人の自信を取り戻すことで、日本や世界を支える次世代のリーダーを育成する



# 立志することで得られる5つのもの

## ブレイクスルーが起こる

- 高い目標設定をすることで、これまでの思考の枠を超えることができます

## 仲間や応援者が増える

- 明確な意志の表明をすることで、共感する仲間や応援者を増やすことができます

## モチベーションの継続

- 立志することで、継続的な努力ができるようになり、成果につながります。

## 自己成長の加速

- 個人の成長から社会貢献の意欲も高まり、応援者も増え、さらに、自己成長が加速します

## 真の幸福感が得られる

- 自分の本当の志に気づくことで、魂レベルの幸福感を得ることができます

# 立志教育 基礎講座 カリキュラム

## 第1回

- 日本の真実の歴史と立志財団の理念

## 第2回

- 世界の真実の歴史と立志財団の役割

## 第3回

- 宇宙の成り立ちと真志命曼荼羅

## 第4回

- 百年大計の解説

## 第5回

- 百年大計の実践1

## 第6回

- 百年大計の実践2

## 第7回

- 真志命の解説

## 第8回

- 真志命の実践1

## 第9回

- 真志命の実践2

## 第10回

- 基礎講座まとめと立志財団の活用

# 真志命曼荼羅

## 真志命の探求

## 真志命の実現

1. 根源

2. ビッグバン

3. 銀河団

4. 銀河系

5. 太陽系

6. 地球

7. 日本

8. 祖先

9. 親

10. 自分=真志命

1. 真志命

2. 経営理念

3. コアバリュー

4. 行動指針

5. 超長期構想

6. ビジネスモデル

7. 経営数値目標

8. 経営方針

9. 年間スケジュール

10. 実行計画

11. 社長の想い



# 専門講座でさらに学びを深める

## 真志命の探求

- 起業家瞑想クラブ
- 潜在能力活性化セッション
- アデプトプログラム
- 空海の経営 高野山合宿

## 真志命の実現

- 立志実践会
- 真志命発見セッション
- 強み発見セッション
- ビジネスモデルブートキャンプ
- 営業カブートキャンプ

## 坂本立志塾

- 1dayセミナー
- 起業支援コース
- 経営支援コース

## コンサルタントによる各種セミナー

はじめての起業セミナー

サブスク型ビジネスモデルセミナー

自走型組織作りセミナー

マネープランナーゲームセミナー

売れるプレゼンセミナー

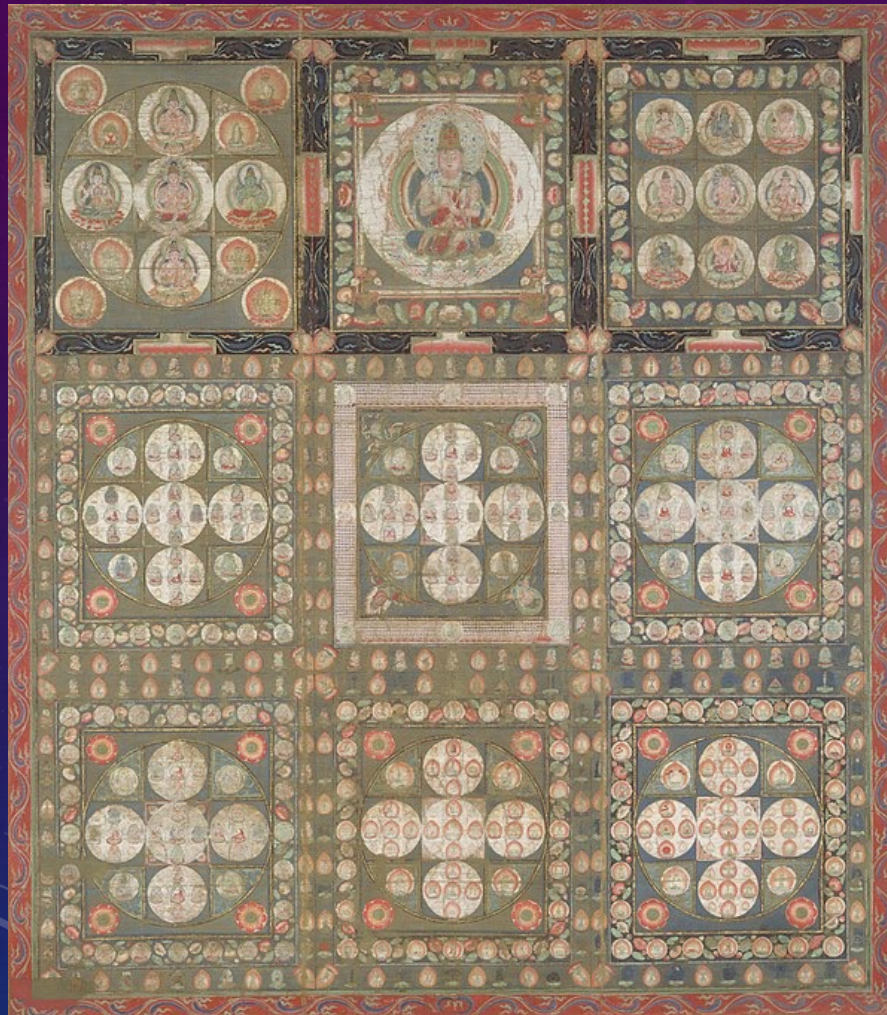
IT業務効率化セミナー

はじめての補助金セミナー

セミナーを主催したい方、  
運営したい方を募集しています



# 一人一人が志を実現できる社会を創る



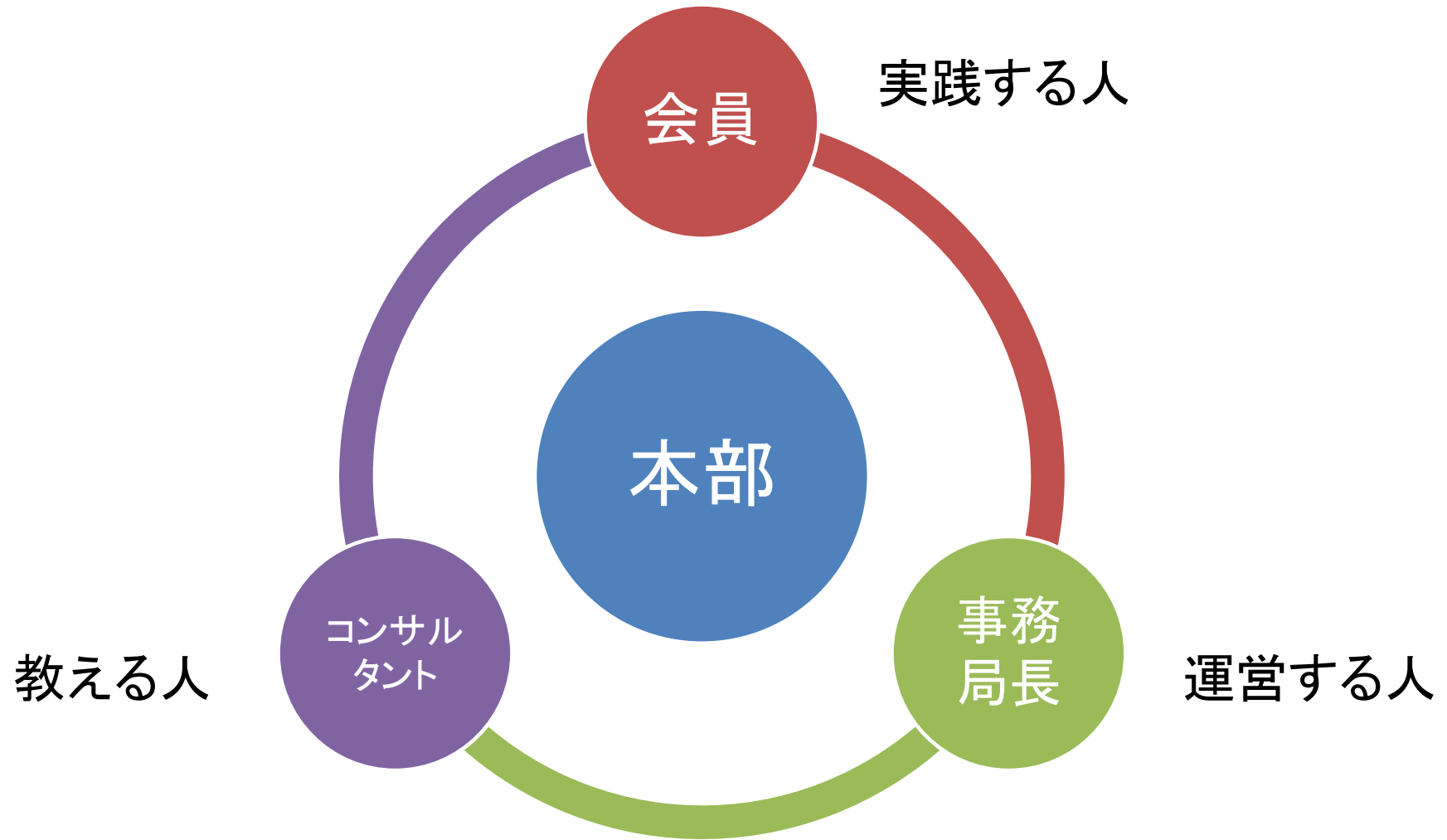
この写真の作成者 不明な作成者は [CC BY-SA](#) のライセンスを許諾されています



この写真の作成者 不明な作成者は [CC BY-SA-NC](#) のライセンスを許諾されています



# 立志財団に関わる人の役割





# 立志財団会員について

【行動指針 会員】そのままの自分で本来の力を発揮する。  
学んだ知識を行動に変え、真志命を実現する。

- 立志財団のコンテンツを学び、自身の仕事や事業に活かして幸せな世の中を実現していく人
- 真志命を探求し、百年大計を実践していく

【行動指針 仲間】第二の実家として愛と感謝を持って、  
お互いを応援し合う。

- 1on1、交流会、イベントなどで会員同士で交流を深め、お互いのビジネスを応援し合う

【行動指針 社会】大人も子どもも真志命を実現できる社会を  
創る。

- 自身の活動を通じて、より良い世の中の実現に向けて行動する

# 立志財団認定コンサルタントについて

## コンサルタントの要件(どちらかを満たすこと)

- 坂本立志塾を修了し、専門分野の知識と経験がある方
- 立志財団に1年以上在籍し、立志財団の考えを理解し、専門分野で十分な業績を上げている方

## コンサルタントの活動

- ①個別コンサルティングの提供
  - 会員への個別コンサルティングを行う
  - 未会員への無料相談を行う
- ②フロントセミナーの開催
  - 立志財団でのセミナー開催
  - セミナーの集客・運営
- ③本講座の開催
  - 無料・有料での本講座開催
  - 例:ビジネスモデルブートキャンプ、営業カブートキャンプ
  - 本講座の集客・運営



# 事務局長について

## 事務局長の要件

- 立志財団会員であること

## 事務局長の役割

- 立志財団のセミナー、イベントを企画・運営すること
  - 参加者の集客
  - セミナー運営の実施
  - 参加者のフォロー

# 本部について

- 本部の役割

- 全体の方針決定(理事会・評議委員会)

- 全体の組織運営(リーダー会議・運営会議)

- 会計(監査)

- 【利益】 事業の継続発展と関わるすべての人のために幸せな利益を生み出していく。

- 全体の広報活動

- 人材育成

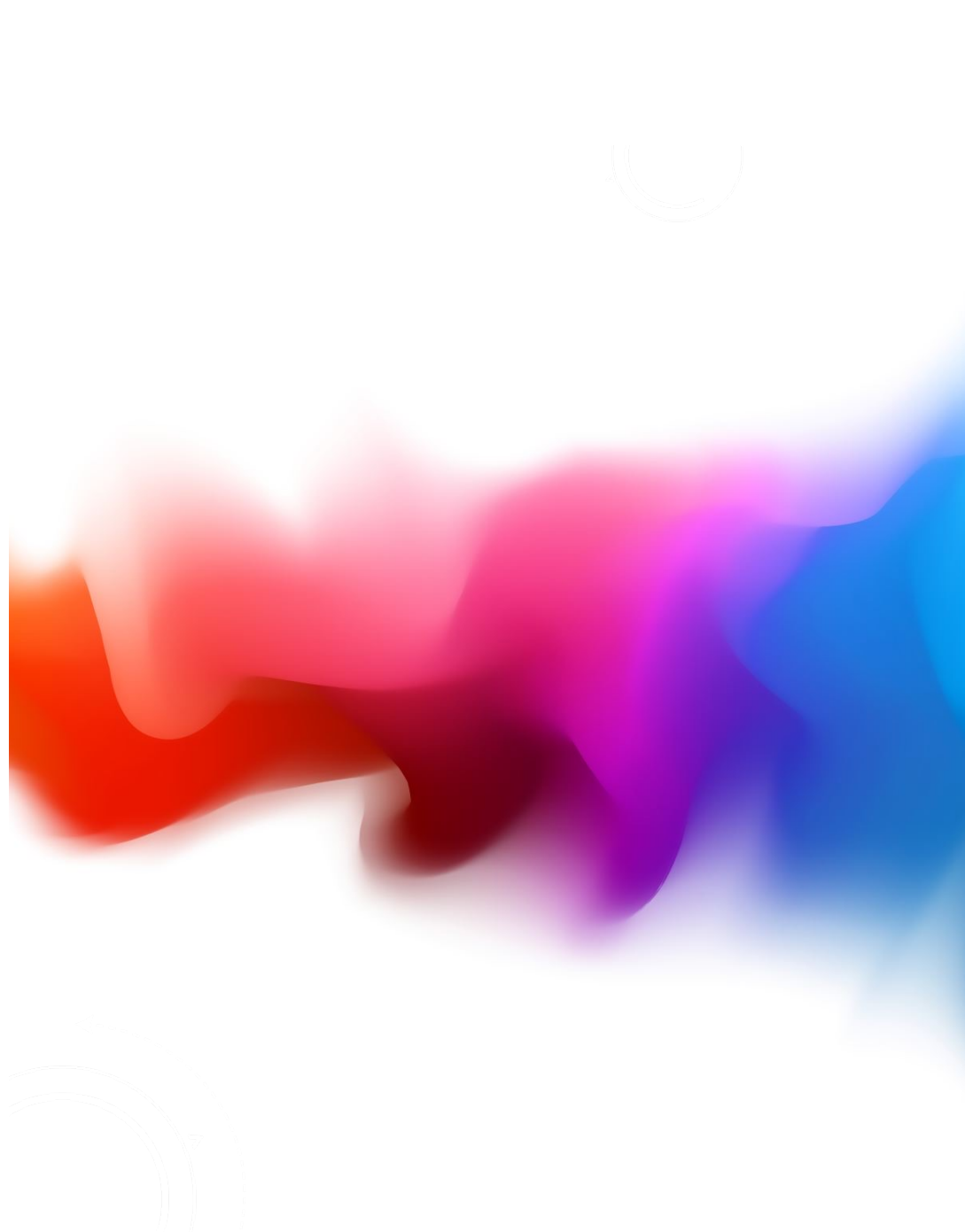
- 【商品サービス】 一人一人が強みを持ち寄って圧倒的な感動価値を生み出す

- 会員のサポート

- コンサルタントの育成・サポート

- 事務局長の育成・サポート





最後に



一般財団法人

立志財団

**立志財団 2023年度**

**下期 百年大計発表会**





# 立志財団 活動内容発表

長井 慎

あなたの内に眠る  
人生の目的を発見する

真志命発見

セッション



# 真志命発見セッション

## 【時間・回数】

90分×5回

※日程は個別に調整させていただきます

## 【開催場所】

オンライン（zoom）

## 【受講費】

一般：88,000円

立志財団会員：44,000円



# 立志教育 基礎講座

- **基礎講座7：真志命（人生の目的）の作り方を学ぶ**
- **基礎講座8：あなたの真志命のフィードバック**
- **基礎講座9：あなたの真志命のフィードバック**

自分史から人生を振り返ることで  
真志命の作り方を学び、実践する講座です

# 立志財団での活動

- 坂本立志塾のサポート
- 立志コンサルティング（真志命発見）
- ビジネスモデルブートキャンプサポート
- オンラインマネープランナーゲーム  
7月22日（土）19:00-21:00  
9月23日（土）19:00-21:00
- 好きをプレゼン



百年大計発表

---

石川智忠



## 営業カブートキャンプ

- ・ 2023年4月29日～9月2日  
（全10回）
- ・ 売らない営業で楽しく売れる

## みんなで1on1大会

- ・ 隔月1回
- ・ 立志財団の会員同士で交流を深める

## 自己PR実践会

- ・ 隔月1回
- ・ 1分間の自己紹介を磨く練習会

## サポート面談

- ・ 新規ご入会時のサポート

坂本ひろこ  
百年大計発表

---



# 女性委員会

2~3ヶ月に1回  
女性メンバーと女性ゲストで  
楽しいランチ会を開催しています





# 坂本ひろこの活動



- 01 財団メンバーのサポート
- 02 広報活動  
(交流会運営、参加)
- 03 コンサルティング
- 04 経理業務
- 05 会報作成、発送

柏谷悦江

百年大計発表

---



# ◆ 起業家瞑想クラブ ◆



柏谷 悦江



## 「瞑想をしないものは無明」 by ブッダ

瞑想はした方が良いのではなく、しなくちゃいけないとお釈迦様は仰いました。瞑想をすることで、脳の中の余計なものを掃除するので、コンピュータのメモリが増えるよう効果がえられます。

またセロトニンなどの脳内物質の分泌が促進されるという科学的なデータもあります。

つまりあなたのビジネスにとっても有効なツールとなります！

●月曜日早朝オンライン瞑想会

- ・開催時間：6:00am-6:40am
  - ・主催：立志財団
  - ・瞑想ナビゲーター：柏谷悦江（えつこ）
  - ・運営：ハッピー丸山
- どなたも無料で参加できます。



●立志財団日本橋オフィス対面瞑想会  
毎月

- ・第一水曜日 小野美音子
  - ・第三土曜日 柏谷悦江
- 10:00am～12:00pm  
その後ランチ会
- ・参加費 財団会員 1,000円  
外部の方 3,000円



シェアタイム



村松裕基

百年大計発表

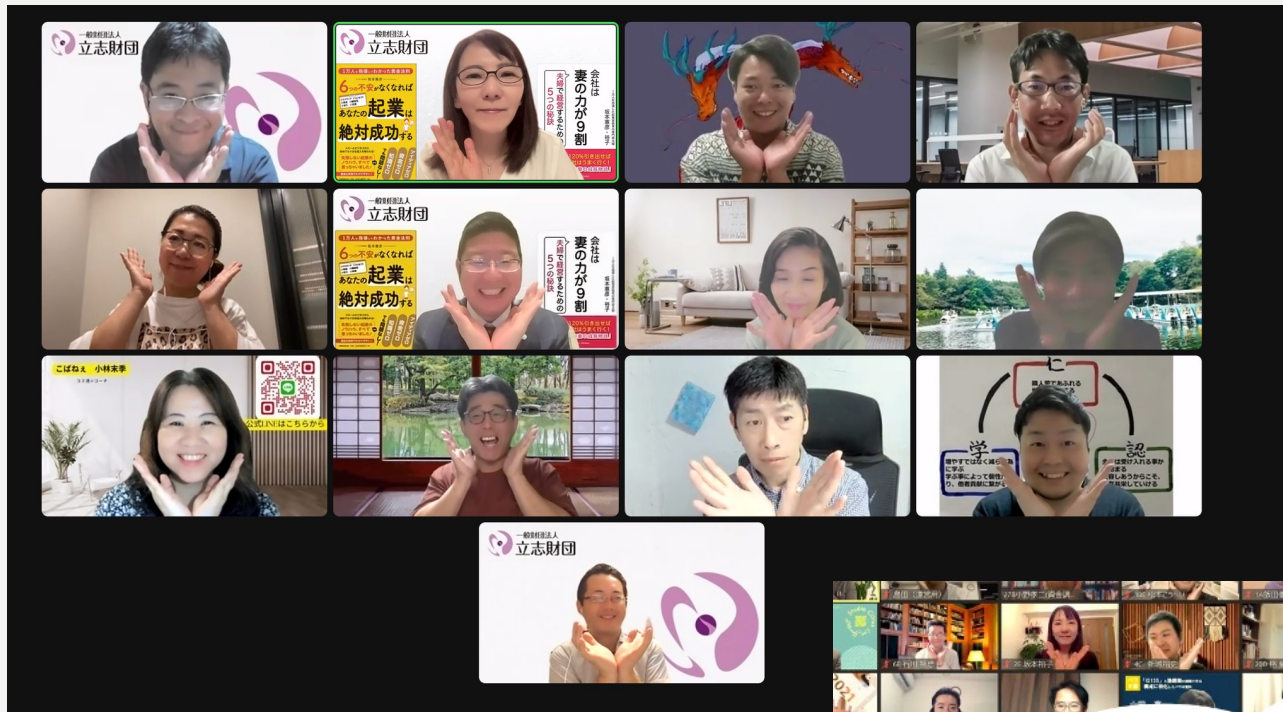


5名以下の会社の経営者の方へ

# 社長の自由時間を増やす IT業務効率化セミナー

～社長の自由時間の作り方～









新井 隆

百年大計発表

---

# 小野美音子

百年大計発表



最高の可能性を開花させる 魂のガイド 小野美音子

タイミング

## 時流鑑定

ビジネスは運と縁とタイミング！  
自己、相手、時流を知る

実践活用

自ら現実を変える！  
形而上学入門講座  
ADEPT

捨てる

## 起業家瞑想クラブ

マインドをクリアにすることで  
決断、行動の精度アップ！

スイッチオン

潜在能力活性化  
I & II





森川応樹

百年大計発表

---

# ビジネスモデルブートキャンプについて

## 【ビジネスモデルBCとは】

「0⇒1」や「売上を安定させる」という段階の方を対象とした、ビジネスモデル創りの短期集中講座

## 【目的】

起業準備中の方が最初の一步を踏み出す。起業後、安定的な売上を創る

## 【メンバー】

長井、森川

## 【内容】

講義 + 実践 + 1on1ミーティング (3か月間)

セミナー申し込みURL [https://risshi.or.jp/model\\_basic/](https://risshi.or.jp/model_basic/)

**【内容】** ビジネスモデルを一緒に学びながら構築します。

**【お申込みまで】** ①入門編セミナー参加      ②本講座お申込み

**【定員】** 6名様（最低遂行人数：1名様）

**【期間】** 3か月

**【開催場所】** オンライン（zoom）

**【費用】** 会員様：無料／一般：88,000円（税込）



シェアタイム

# 立志財団 2023年度 下半期 百年大計

立志財団会員の  
百年大計発表

あなたの志と半年間の計画を  
発表してください  
みんなでああなたの志を応援します




# 飯田 泰徳

個々の能力をいかに発揮できる環境をつくる

# 青海菜花

心と体・魂を繋がるサポートで  
人の人生を好転できる寄り添い

1on1タイム  
(1回5分)



写真撮影



本日の感想をシェアしてください

本日はご参加いただきまして  
ありがとうございました！